

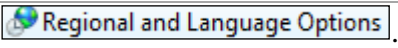

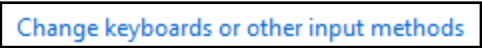
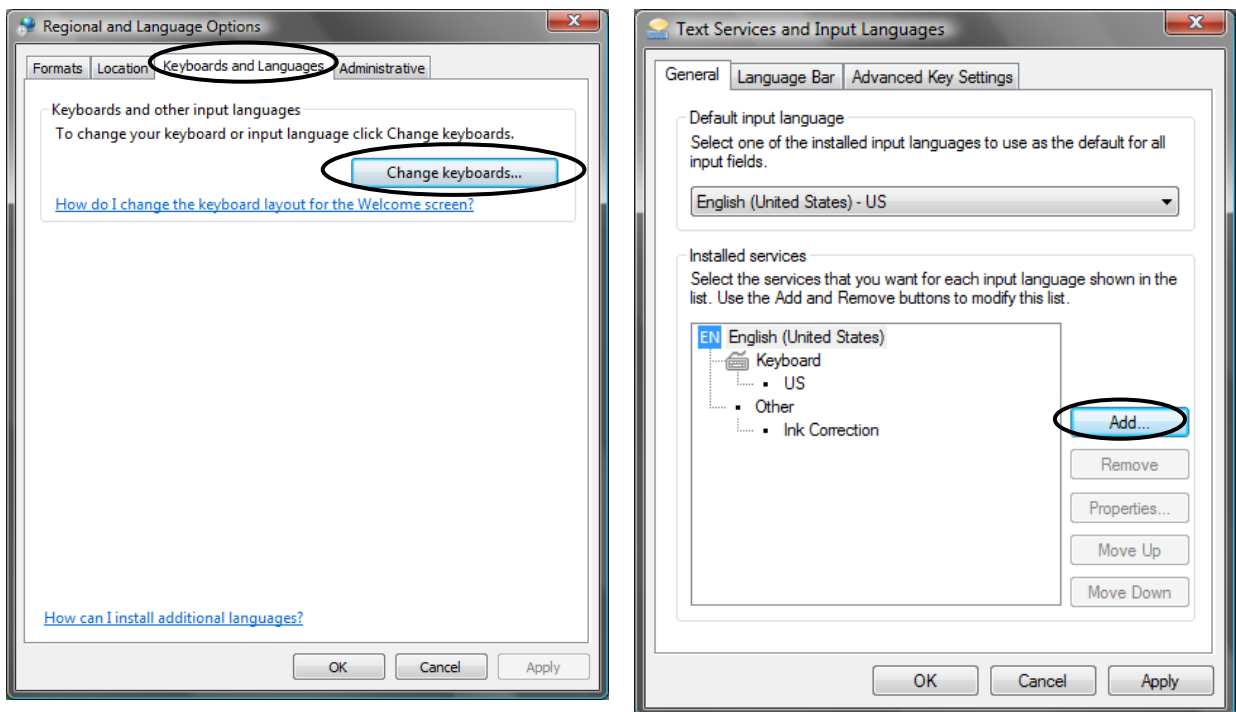


APÉNDICE B: CÓMO INSTALAR EL TECLADO EN ESPAÑOL

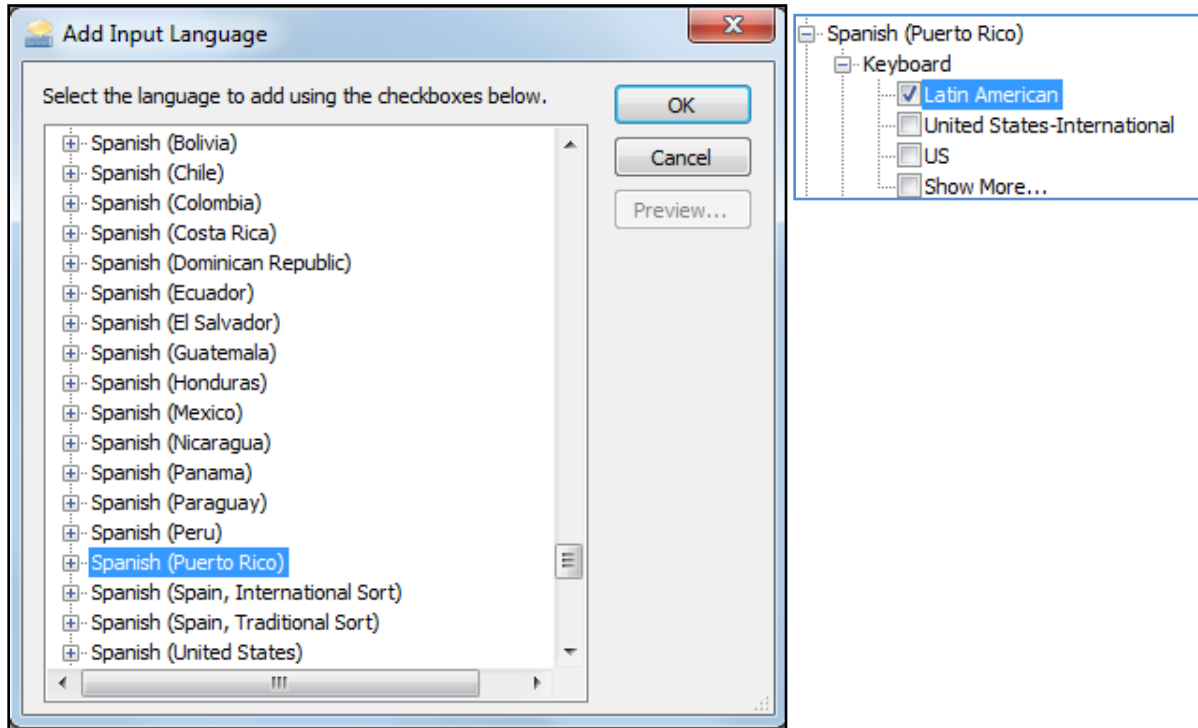
Con Windows Vista y Windows 7:

1. Dé clic en el botón de Inicio (*Start*)  y seleccione a la derecha .
2. Para abrir el cuadro de diálogo ilustrado abajo a la izquierda:
 - a. En *Windows Vista* dé clic en .
 - b. En *Windows 7* dé clic en el enlace  **Clock, Language, and Region**
 [Change keyboards or other input methods](#) y luego en el enlace  del grupo *Region and Language*.
3. Active la pestaña *Keyboards and Languages* y dé clic en el botón *Change keyboards...* para abrir el cuadro de diálogo ilustrado a la derecha.

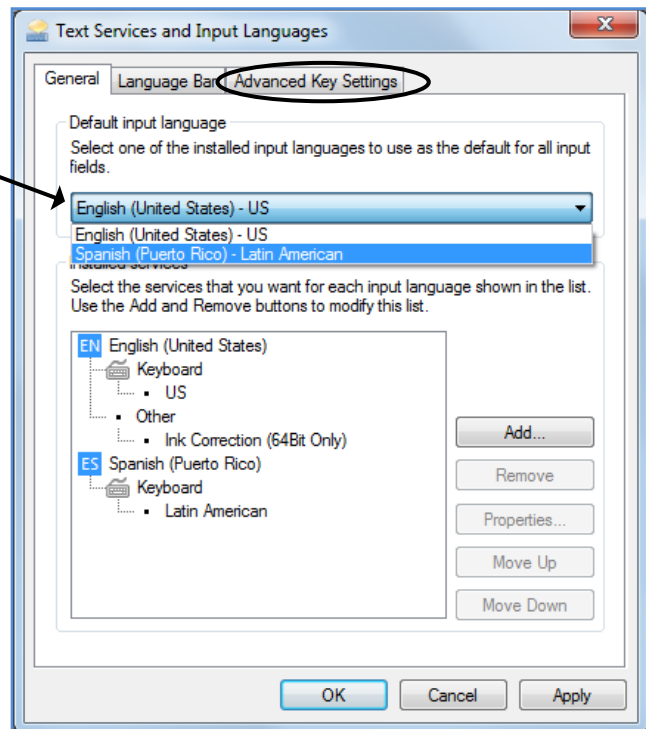


4. Dé clic en el botón *Add...* para acceder a la lista de idiomas.

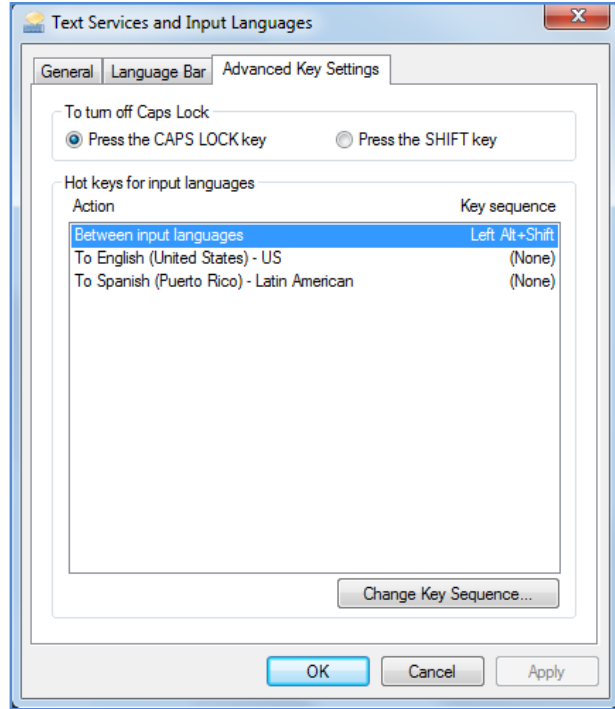
- Localice el idioma en orden alfabético en la lista ilustrada a la izquierda. Dé clic en los símbolos + antes de **Spanish (Puerto Rico)** y de **Keyboard** para desplegar las opciones y marque la deseada, según se ilustra a la derecha.



- Si desea que al encender la computadora se active automáticamente el teclado en español, selecciónelo aquí:
- Dé clic en el botón *Apply*.
- Active la pestaña *Advanced Key Settings* si quiere llevar a cabo una de las acciones indicadas en la próxima página.



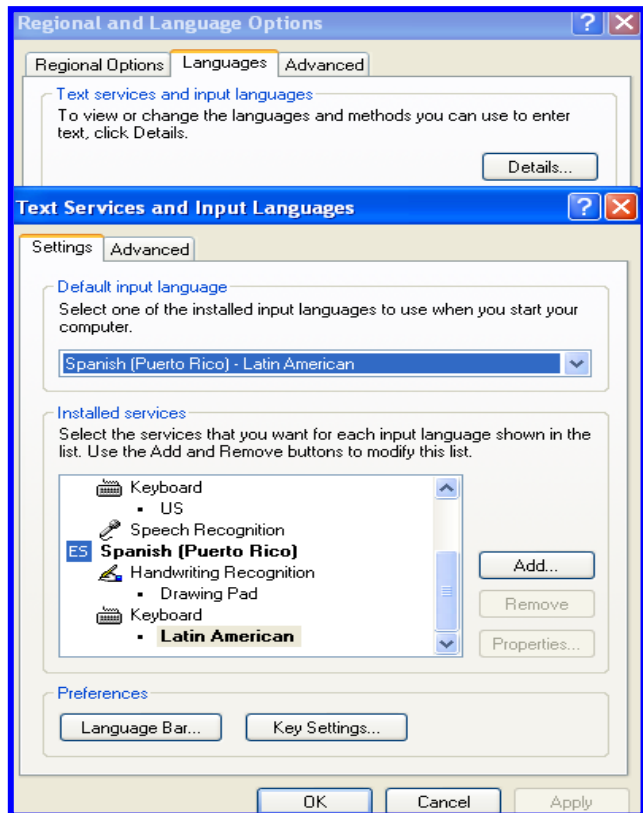
- a. La sección *To turn off Caps Lock* se usa para cambiar la tecla para desconectar el cierre de mayúsculas (*CAPS LOCK*).
 - ☞ La opción prefijada es la de presionar la tecla de **CAPS LOCK**, pero puede cambiarla para utilizar una tecla de *Shift*.
- b. En la sección *Hot keys for input languages* se usa para indicar una secuencia de teclas para cambiar el teclado de inglés al teclado de español o viceversa. Puede:
 - 1) Dejar el modo prefijado: presionar juntas las teclas **Alt izquierda + Shift**
 - 2) Indicar una tecla para activar el teclado en inglés y otra para activar el teclado en español.



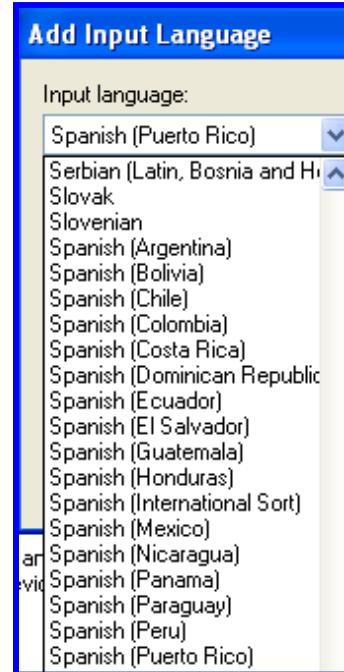
☞ Dé clic en el botón *Change Key Sequence...*; luego en *Apply* y finalmente **OK**.

Con Windows XP:

1. Abra el *Control Panel* y seleccione la opción *Regional and Language Options*.
2. Active la pestaña *Languages*, dé clic en el botón *Details* y luego en el botón *Add*.




3. Se abrirá la ventana ilustrada a la derecha.
 - a. Dé clic en el ▼ para desplegar las opciones y seleccione el idioma que desea para el teclado.
 - b. Luego de seleccionarlo dé clic en **OK**
4. Proceda a indicar sus **preferencias**. Utilice los botones bajo **Preferencias**, los cuales se explican a continuación:

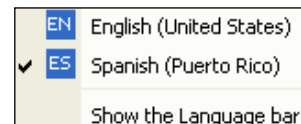


- ✓ El botón **Language Bar** está en la parte inferior izquierda del cuadro de diálogo **Text Services and Input Languages** ilustrado en la página anterior. Se utiliza para indicar si queremos que aparezca la barra de idioma en la pantalla inicial.



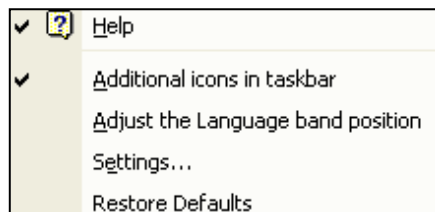
- ✓ Si marca la primera opción—**Show the Language bar on the desktop**—verá hacia la izquierda del reloj en la barra de tareas (*taskbar*) un botón como éste: .

- ✗ Si da clic en ese botón, se desplegará la barra del idioma del teclado ilustrada a la derecha para que pueda marcar la opción deseada.

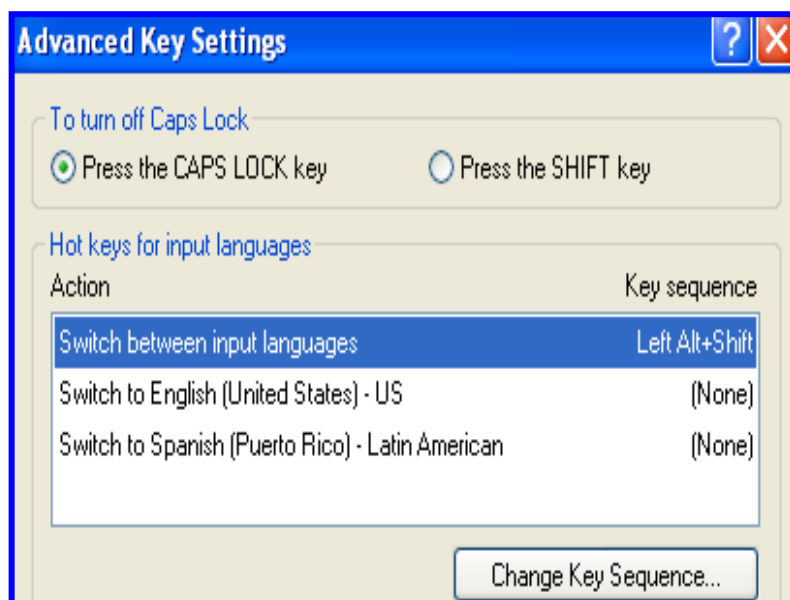


- ✓ Si marca la opción **Show additional Language bar icons on the taskbar** aparecerá el botón de ayuda de la barra de idiomas:  

- ✗ Dé clic derecho en el botón para desplegar el menú ilustrado a abajo. El mismo permite hacer cambios más fácilmente.



- ✓ El botón **Settings...** se usa para indicar dos preferencias en la siguiente pantalla:
- 1) En la sección de arriba (**To turn off Caps Lock**) se puede cambiar la forma de quitar el cierre de mayúsculas. Trae preestablecida la opción para desconectarlo con la misma tecla de cierre de mayúsculas, pero se puede cambiar para hacerlo con la tecla de *Shift*.



- 2) En la sección de abajo (**Hot keys for input languages**) el usuario puede indicar qué tecla(s) quiere asignar para cambiar el idioma del teclado.
 - ✎ Las que ve en la ilustración provista arriba son las prefijadas: la tecla izquierda de *Alt + Shift*.
 - ✎ Esta es una alternativa adicional para cambiarlo, ya que también se puede cambiar en el botón de idioma del teclado si el usuario indicó que el mismo aparezca en la barra de tareas.